

The background of the page is a close-up photograph of wood. A vertical seam or joint runs down the center, separating two different pieces of wood. The wood grain is visible, with varying shades of light and dark brown. In the lower-left corner, there are dark, out-of-focus shadows of trees or foliage, suggesting an outdoor setting. The overall lighting is soft and natural.

STELL OG VEDLIKEHOLD AV MØBLER

LINDBAK

STELL OG VEDLIKEHOLD AV MØBLER

- EN GUIDE TIL LANGVARIG KVALITET

Møbler er en investering som fortjener riktig stell for å bevare både funksjonalitet og utseende. Ved valg av møbler anbefales det å prioritere modeller som er enkle å holde rene – unngå detaljer som kan samle støv og smuss. Møbler med glatte og tilgjengelige overflater gir enklere renhold og bidrar til et hygienisk miljø. For tekstiler og flater er det viktig å velge materialer som tåler daglig bruk av mikrofiberkluter og desinfiserende rengjøringsmidler, med unntak av ulltekstiler. Tilpass også stolhjul eller trinser etter gulvtypen, for å unngå slitasje og sikre optimal funksjon.

Vi i Lindbak kan gi råd om hva som passer til ditt underlag og behov.

MØBELTEKSTILER

Smuss og støv som blir liggende i stoff er med på å bryte ned tekstilfibrene og bidrar sterkt til å forkorte stoffets levetid. Regelmessig (ukentlig) støvsuging med myk børste hemmer nedbrytingen og er helt nødvendig for at stoff skal oppnå lang levetid. Viktige vedlikeholdsfaktorer er:

- Hovedrengjøring
- Flekkfjerning
- Kontroll av fargeekthet
- Forsiktighsregler

Visste du at kontormøbler trenger årlig rengjøring og justering for å forlenge sin levetid? Les mer om hvordan du kan vedlikeholde din kontorstol [her](#).

HØVEDRENGJØRING

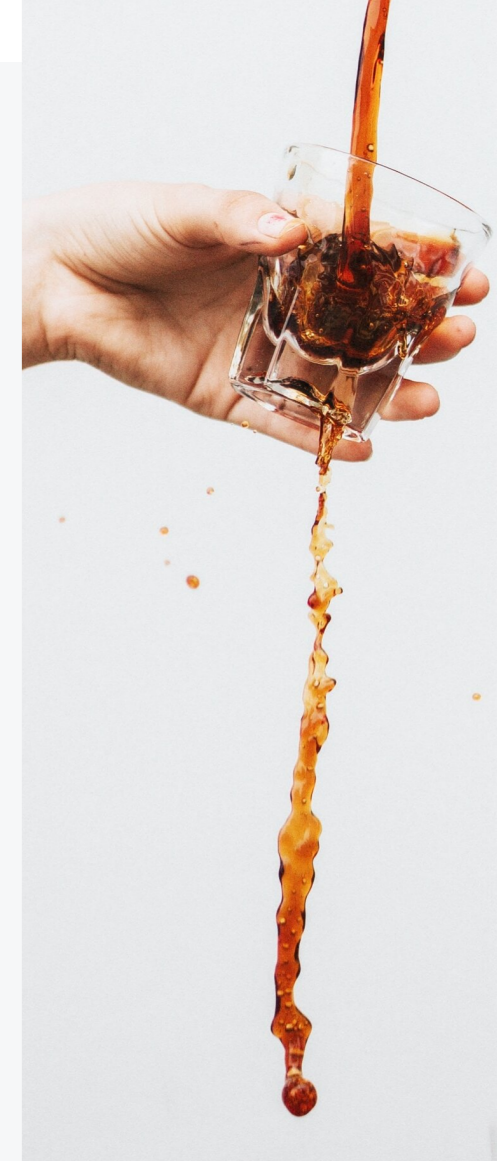
Begynn å rengjøre møbelstoffet så snart du ser at støvsuging og vanlig støvtørking ikke lengre er nok. Til hovedrengjøring anbefales skumrens. Hvor hyppig dette bør gjøres avhenger av møbelbruken, men de delene av møbelet som kommer i kontakt med kroppen bør rengjøres minst en gang hver tredje måned.

FLEKKFJERNING

Når uhellet er ute, er det viktig å få fjernet sølet/flekken så raskt som mulig. En ny flekk lar seg lettere fjerne enn en gammel. Får du en flekk som du er usikker på hvordan du skal fjerne, bør du kontakte møbelets forhandler. For fjerning av flekker bør du unngå vanlige husholdningsvaskemidler ettersom mange av dem er for kraftige for tekstilet, og alle andre produkter som inneholder løsemidler eller olje, ettersom de kan ødelegge stoffene.

KONTROLL AV FARGEKTHET

Ved hovedrengjøring og flekkfjerning skal du alltid sjekke at stoffets fargestoffer tåler det vaskemiddelet du skal bruke. Gjør en prøve på et sted på møbelet som ikke synes. La det tørke, og sjekk resultatet.



Naturfibre:

Tekstiler som er laget av naturfibre som bomull, lin og ull, eller av kunstfiberet viskose, er svært behagelige fordi de puster og suger opp svette. Disse tekstilene er hydrofile - trekker og suger til seg vann og alt som inneholder vann. Tekstilene er også oleofile - absorberer olje og fett, f.eks. fettsyrene fra svette.

Syntetfibre:

Tekstiler som er laget av syntetfibre som polyester, polyamid og akryl, har enestående mekanisk motstandsevne. Disse tekstilene er hydrofobe - avviser vann og andre væsker. Flekker fra væske søl og vannbaserte produkter blir ikke sugd opp av fibrene, og disse flekkene er dermed enklere å fjerne. Fibrene er imidlertid oleofile - trekker til seg olje og fett.

Blandingsfibre:

Tekstiler laget av blandingsfibre - ulike kombinasjoner av naturlige, kunstige og syntetiske fibre, er svært motstandsdyktige mot flekker og har ypperlig komfort.

FORSIKTIGHETSREGLER FOR MØBELTEKSTILER

Lysekthet

Mange møbler ødelegges unødige av påvirkning fra sollys. Lyspåvirkning vil svekke både fibre og fargestoffene i tekstilet. Selv om møbeltekstilet er testet og godkjent for lysekthet, bør møbelet plasseres slik at direkte sollys og skarpe reflekser unngås. Persiener eller markiser anbefales, men vær samtidig oppmerksom på at ikke alle tekstiler i markiser eller gardiner stopper skadelig UV-stråler. Det er viktig å tenke over at solen skinner inn i rommet også når vi ikke selv er til sted. Spesielt den "lave" solen på våre breddegrader når langt inn i rommet - hele dagen.

Møbeltekstilens levetid

Manglende stell og vedlikehold reduserer stoffets levetid. Brukes møbelet ekstremt mye hver dag, anbefales varetrekk og armbeskyttere (dette kan bestilles til de fleste møbler).



TRE OG OVERFLATER

Treverk trenger stell, omtanke og vedlikehold om det skal beholde sitt særpreg og sin karakter.

Spesielt ubehandlet tre er ømfintlig og bør jevnlig rengjøres og behandles. Møbler i heltre anbefales ikke stå i direkte sollys, nært varmekilder eller i rom der klimaet svinger mye. Dette fordi det da kan oppstå spenninger i limte forbindelser og i møbel-plater som kan resultere i at disse sprekker.



RENHOLD AV ULIKE OVERFLATER

Heltre:

Møbler i heltre anbefales ikke å stå i direkte sollys, nært varmekilder eller i rom der klimaet svinger mye. Dette fordi det da kan oppstå spenninger i limte forbindelser og i møbel-plater som kan resultere i at disse sprekker.

Ubehandlet tre:

Vaskes med vann tilsatt såpe. På flekker som ikke løsner med såpevann benyttes skurekost. Skur alltid i treets lengderetning. Skyll bort all såpe og tørk godt til slutt. Ikke legg på duk eller sett gjenstander på bordet før overflaten er helt tørre.

Lakkerte og malte treoverflater:

Har en sterk, glatt og vanligvis vannavvisende overflate, ved normal bruk og rengjøring. Rengjøres med en lett fuktet klut. Løsemidler bør ikke benyttes i normalt renhold.

Voksede treoverflater:

Hard voks kan nærmest sammenlignes med lakkerte overflater, mens de myke voksene kan i kvalitet sammenlignes med oljede flater. Overflaten er lettstelt men ikke særlig motstandsdyktig. Rengjøres med forsiktighet med lite fuktet klut og bør behandles etter de beskrivelser som produsent og leverandør gir rettledning om.

Oljede tremøbler:

Har en noe fetere overflate som er mer mottagelig for skitt og væsker enn andre behandlede overflater. Derfor må en vaske og behandle disse ofte. Rengjøres med forsiktighet og bør behandles med møbeloljer som produsent og møbelhandler gir rettledning om. Ikke legg på duk eller sett gjenstander på bordet før overflaten er helt tørre.



PULVERLAKKERTE OVERFLATER (STÅL, MDF, ETC.)

Overflaten kan utføres noe forskjellig, alt etter hvordan kunden ønsker den. Pulverlakkerte overflater kan betegnes som sterke mot slitasje. Renholdet utføres med lett fuktet klut. Flekkfjerning gjøres med allrengjøringsmiddel og i visse tilfeller white spirit.

Ståloverflater:

Som hovedregel benyttes myk klut for daglig rengjøring. For å beskytte overflaten og forenkle renholdet, kan en påføre et tynt lag med voks tilsatt silikon.

Plastoverflater:

Plaster har forskjellige egenskaper alt etter hvilke bruksområder de skal dekke. Rengjøringen gjøres best med en klut fuktet i lunkent vann tilsatt små mengder syntetisk vaskemiddel. Ved flekkfjerning brukes sterkere dosering av vaskemiddel (se også leverandør/produsents veiledning).

Møbler med monteringsbeslag:

Inneklimaet varierer med årstidene. Det er tørrest inne på sen vinteren når vi fyrer og fuktigst på høsten. Trevirket er hygroskopisk - trekker til seg og avgir fuktighet avhengig av klimaet, og krymper og sveller i takt med endringer i klimaet. Dette gjør at møbler som er satt sammen med monteringsbeslag kan bli noe slarkete i tørre perioder. Gå derfor over monteringsbeslagene og trekk dem til om nødvendig.

For andre spesifikke råd om stell og vedlikehold av ditt møbel, anbefaler vi å kontakte din lokale Lindbak-avdeling.



LINDBAK vedlikehold

TILSTANDS-
VURDERING



BYTTE AV
KOMPONENTER



RE-DESIGN



En del av Lindbak sitt konsept **SMIDIG KONTOR**.

For å skape effektivitet og trivsel på arbeidsplassen – med bærekraft i sentrum!

VI TAR VARE PÅ MØBLENE DINE

De fleste møblene som leveres til kontraktmarkedet er produsert for å vare lenge av produsenter som har lang erfaring med produktutvikling og svært god kunnskap om konstruksjon av møbler i et «evighetsperspektiv». En høy andel av de møblene som kastes er med bakgrunn i dette fullt brukbare i forhold til konstruksjon.




Samtidig er det normalt at møbler, og spesielt hud og tekstiler nedbrytes over tid, med slitasje og forandring av utseende pga. ytre påvirkning fra hudrester, hår og hårprodukter, syreholdig svette, slitasje og fargesmitte fra klær med videre. Tilsvarende forringes den tekniske kvaliteten dersom mekaniske deler ikke smøres, slidedeler ikke skiftes og overflates ikke behandles. Dette gjelder spesielt for heltre og finerte overflater.

I en tid hvor konsekvensene av global oppvarming blir mer og mer tydelig, må man innenfor alle områder i samfunnet gjennomføre endringer for å tilpasse oss det grønne skiftet.

Et viktig tiltak/virkemiddel å velge produkter med høy kvalitet, tidløs design og produkter som er produsert på den mest miljøvennlige måten Med lavest mulig CO2-avtrykk. Å redusere avfallet gjennom å forlenge levetiden på produktene vi allerede har, er allikevel et av de mest miljøvennlige tiltaket man kan gjøre innenfor interiørområdet.

LINDBAK **vedlikehold** er en tjeneste hvor våre erfarne medarbeidere innenfor service og montasje, sørger for at kundens eksisterende møbler blir vedlikeholdt og gjennom dette bidrar til å forlenge den tekniske og visuelle levetiden til møblene.

VEDLIKEHOLD AV MØBLER

TILSTANDS- VURDERING 		BYTTE AV KOMPONENTER 		RE-DESIGN 	
Enkelt preventivt vedlikehold med tilstandsvurdering	Utvidet preventivt vedlikehold med tilstandsvurdering	Bytte av komponenter		Mindre re-design	Større volum av re-design og oppussing på alle nivå

I etterkant av vedlikeholdsoppdraget utarbeides det en rapport, hvor vi gir en anbefaling om:

- hva som er utført
- hvilke deler/komponenter som bør skiftes ut
- hvilke tekstiler som bør/kan skiftes
- hvilke muligheter som finnes med hensyn til mer omfattende redesign
- hvilke produkter som er i ferd med å oppnå «end of life»

I de tilfeller hvor det er behov for mer omfattende re-design kan vi om ønskelig innhente priser på dette fra en av våre samarbeidspartnere.

Vedlikeholdstjenestene kan utføres som et enkeltoppdrag eller som en serviceavtale hvor Lindbak gjennomfører et årlig serviceoppdrag, med en «hovedservice» som utføres hvert tredje år som inkluderer støvsuging, rens og impregnering av tekstiler med vask av harde flater i etterkant og rens av laminat- og linoleumsflater og oljing av finerte bord.

HANDLE RENGJØRINGSPRODUKTER PÅ NETT

<p>GUARDIAN PLEIEMIDLER LINOLEUMSSÅPE</p> 	<p>GUARDIAN PLEIEMIDLER LINOLEUMSSÅPE</p> 	<p>GUARDIAN PLEIEMIDLER LAMINATRENS</p> 
<p>GUARDIAN PLEIEMIDLER LÆRKREM</p> 	<p>GUARDIAN PLEIEMIDLER LÆRPLEISETT</p> 	<p>GUARDIAN PLEIEMIDLER SKUMRENS</p> 
<p>GUARDIAN PLEIEMIDLER TEKSTIL IMPREGNERING</p> 	<p>GUARDIAN PLEIEMIDLER TEKSTIL IMPREGNERING VANNBASERT</p> 	<p>GUARDIAN PLEIEMIDLER TEKSTILRENS</p> 



**KONTAKT EN
AV VÅRE SIRKULÆRE
RÅDGIVERE**

LINDBAK SOM SAMARBEIDSPARTNER

Lindbak er en av landets største leverandører av kontormøbler til private og offentlige virksomheter og har levert møbler til disse virksomhetene i over 65 år. Som Miljøfyrtårn og medlem av Etisk Handel og Grønt Punkt Norge, er vi bevisst på å samarbeide med miljøbevisste leverandører, og tilbyr et stort antall svanemerkede /EPD sertifiserte produkter.

Våre medarbeidere har lang erfaring og svært god kunnskap om hva det er viktig å ta hensyn til når man skal gjennomføre vedlikehold på møbler og hvilke muligheter som finnes dersom det er behov for reparasjon av møblene.



ENKELT

Vi jobber for at alle våre tjenester skal være enklest mulig for deg som kunde.



TILSTEDE

Vi følger våre kunder tett, har kort responstid, og kommer til ditt kontor når du trenger det.



BÆREKRAFTIG

Gjennom vedlikehold av møbler kan vi forlenge levetiden betraktelig, noe som fører til mindre avfall.



VI SKAL BIDRA TIL EN BÆREKRAFTIG FREMTID PÅ NORSKE ARBEIDSPLASSE

Lindbak skal skape smidige arbeidsplasser gjennom å være tett på kundene og bidra til en mer bærekraftig hverdag på norske arbeidsplasser.

Skann QR-koden for å høre mer om selskapets visjon og om våre produkter og tjenester.

Jan Petter Lindbak
CEO og leder for bærekraftsarbeidet i Lindbak



LINDBAK TILBYR



INTERIØR



LYD / BILDE



UTSKRIFTSTJENESTER



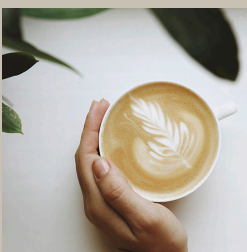
NETT



IT-LØSNINGER



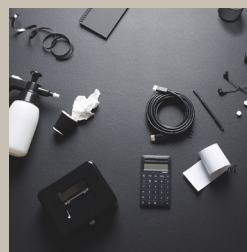
LEIE



KAFFE / VANN



RÅDGVNING



REKVISITA

VI ER LINDBAK

Lindbak tilbyr effektivitetsøkende IT, interiør- og teknologiløsninger til arbeidsplassen. Selskapet jobber opp mot både privat og offentlig sektor, og med kunder innenfor flere ulike bransjer.

Vi har 29 kontorer i hele Norge, der hovedkontoret er lokalisert i Trondheim. Alle avdelingskontorene er sertifisert som Miljøfyrtårn, og konsernet er medlem av Etisk Handel Norge og rapporterer årlig etter GRI standarden på bærekraft. Lindbak er også med i returordningen for kasserte produkter og medlem av Grønt Punkt Norge AS.

Lindbak har som målsetning å være Norges ledende aktør på bærekraftig utvikling innen våre bransjer. Denne målsetningen forplikter, og derfor er også selskapets totale strategi bygget på dette fundamentet.

Vi tror at framtidens vinnere vil være de aktørene som utvikler og produserer produkter og tjenester på en måte som forener globalt samfunns- og miljømessig ansvar med egen lønnsomhet. Her ønsker Lindbak å være ledende.

Skann QR-koden for å lese mer om vårt bærekraftige utviklingsarbeid.

