

NYHETER TRENDER

2 0 2 5

LINDBAK



Mater Alder table

SISTE NYTT INNEN DESIGN & INTERIØR

Våren bringer med seg en frisk bølge av inspirerende trender og nyheter innen interiør.

Årets tendenser byr på møbler i naturmaterialer, resirkulerte løsninger og en vakker fargepalett. Flerbruksdesign og redesign står sterkt, og vi ser en økende bruk av holdbare materialer som stål, glass og patinert treverk.

Interiørbildet for 2025 preges av dype rødtone – burgunder, vinrød og rødbrun, mens nyanser av gult, fra gyllen beige til oker, gir et lunt og innbydende uttrykk.



Fritz Hansen Fri sofa og Analog bord

**LA DEG INSPIRERE AV DET SISTE
NYE INNEN INTERIØR FOR VÅREN
2025**

NYHET



&Tradition Gio LN14 lampe sammen med Drawn HM3 og Daystak RD1

JAPANDI



&Tradition Ita kolleksjonen

NYHET



Gubi Timberline lamp



HAY Quilton lift

Japandi er en ledende interiørtrend i 2025, der skandinavisk design møter japansk elegant minimalisme. **Naturlige, taktile materialer, lyse eller dempede farger og rene linjer** skaper et rolig og tidløst uttrykk. Stilen fokuserer på kvalitet og gjennomtenkt design.



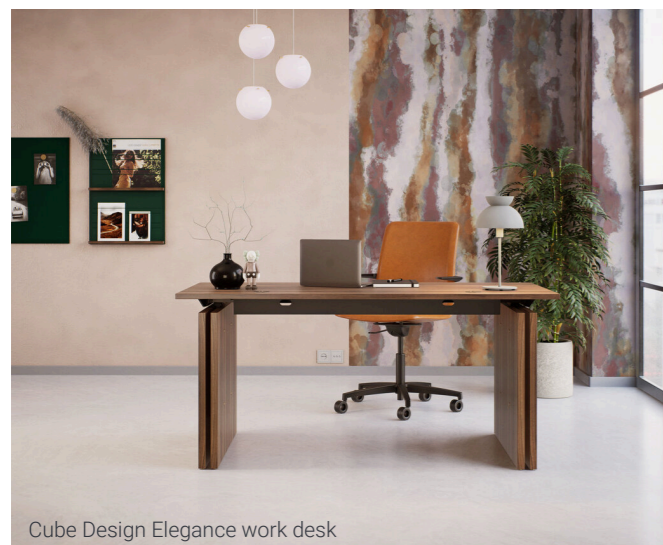
Gubi Timberline lampe

NYHETER

MØBLER I TRE

Treverk i interiør er en trend som har pågått i mange år - og er både moderne og klassisk.

Både furu-, eik eller bøkemøbler gir varme, karakter og originalitet til et hvert rom.



Cube Design Elegance work desk



LK Hjelle Less Smoked Oak



**TENDENS
SOLID TRE**

Normann Copenhagen
Let stools

NYHET

NYHETER

&Tradition X Lounge Chair



Abstracta x Verk



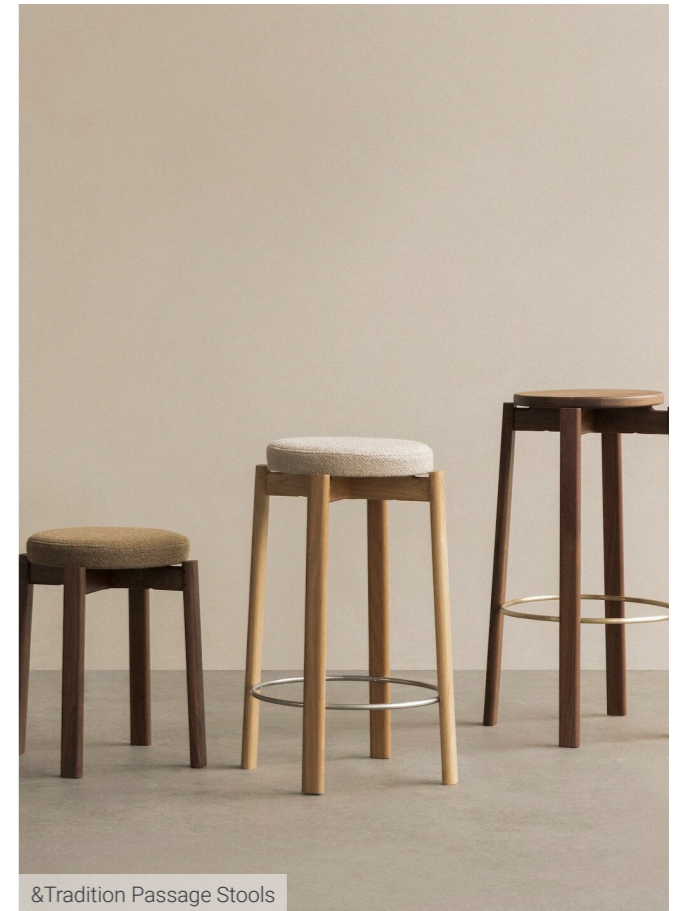
Vitra Amagram sofa



Fritz Hansen Analog



&Tradition Passage Stools



NYHETER



Cube Design Plato

Møbler og løsninger som har flere bruksområder er aldri feil. Det sparer plass, øker fleksibiliteten og tilpasser seg skiftende behov.



&Tradition Massif





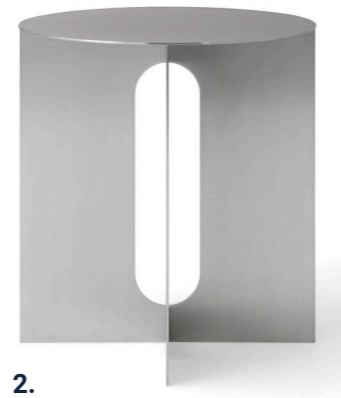
Fogia Pico Lounge Chair

TENDENS KROM OG METALL

Krom og metalliske overflater fortsetter å dominere – interiør i **krom, rustfritt stål, metall og aluminium** er fremdeles svært aktuelt blant interiørtrender 2025.



1.



2.



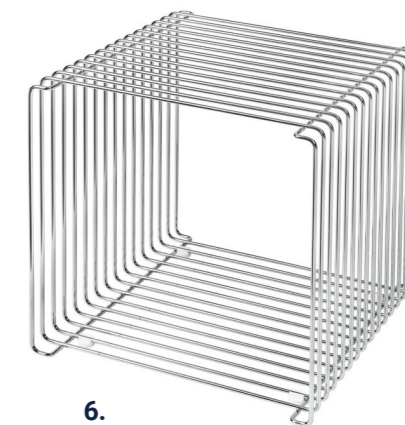
3.



4.



5.



6.

1. Vitra Wire Chair, 2. Audo Copenhagen Androgyne sidebord, 3. Northern Glint wall lampe, 4. Tom Dixon Bell lampe, 5. Friends Founders FF Chair, 6. Montana Panton Wire

TENDENS LESS IS MORE

Rene linjer og åpent design kan være mer, både i estetikk og materialbruk. Det er nyheten **Circulus sofaen** til **Offect** et eksempel på.

Den er laget av holdbare materialer – aluminium med opptil 98 % resirkulert innhold, stål med 20 % resirkulert materiale – og er utviklet for å ha en nærmest evig livssyklus. Når sofaen en dag når slutten av sin levetid, kan den enkelt demonteres og resirkuleres til en ny Circulus.



Offect Circulus



Offect Circulus



Vestre TULLUS benk

Verdens første møbel laget av fossilfritt stål. TULLUS har omtrent 75% lavere karbonutslipp enn sammenlignbar benk laget i vanlig stål.

NYHETER

Varier Ekstrem i nye farger

TENDENS RØDTONER DOMINERER

Interiørbildet for 2025 preges av dype rødtoner som burgunder, vinrød og rødbrun med innslag av sterk rød. Enten det er i form av en vase eller puter gir farger energi, skaper trivsel og inspirerer.



2.



1.



3.



4.



5.



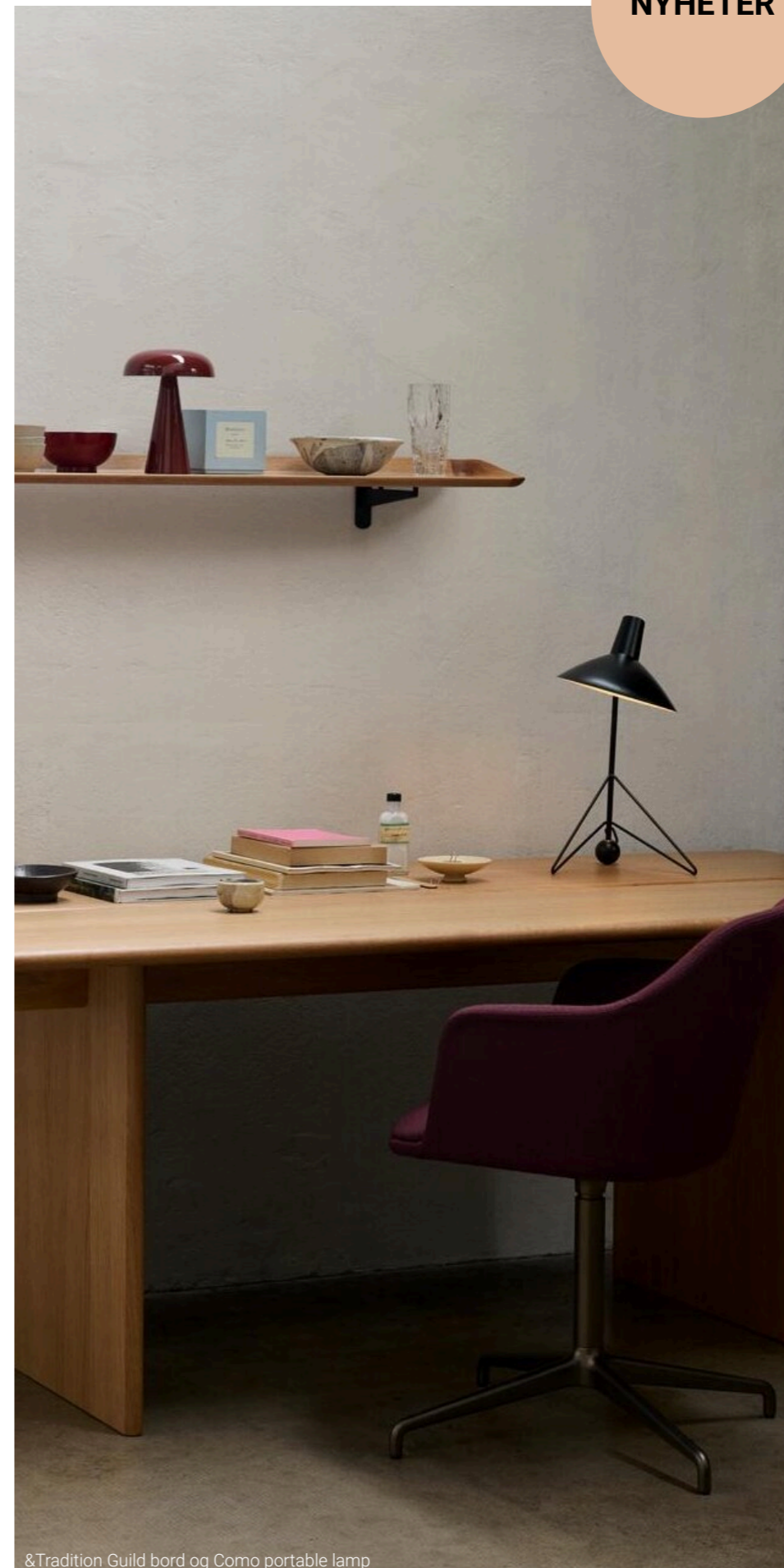
6.

1. HAY Shim Coffee Table, 2. Varier Ekstrem Scarlet, 3. Northern Balancer lampe, 4. Fogia Sur Low bord 5. Muuto Fiber outdoor stol 6. Fora Form BUD stol

NYHETER



BlåStation Villhem stol



&Tradition Guild bord og Como portable lamp



HAY Colour Rack C Shape

Burgundy er en trendfarge og finnes på alt fra møbler og lamper til tepper, der den dempede tonen formidler eleganse og luksus.

Den dype røde fargen skaper en **varm og innbydende** atmosfære. Nedenfor finner du våre utvalgte favoritter i denne trendfargen!



Montana Monterey Masala



&Tradition Como lampe



NYHETER

&Tradition Rotate



HÅG Sofi Mesh kontorstol
Silver footbase Burgundy

TENDENS SIRKULÆR DESIGN

Flere møbelleverandører har begynt å produsere møbler i helt eller delvis resirkulert materiale. I tillegg har flere **endret** produksjonen av eksisterende møbler i ny til resirkulerte materialer.

Det resirkulerte materialet kommer gjerne fra lokale industrier i nærheten av fabrikkene. Dette gjør det mulig med en sirkulær designreise.



VISSTE DU AT?

Mater Alder Collection er laget av kaffeskall eller treavfall blandet med bioplast

NYHET

Normann Copenhagen Mat Chair - nå med tre understell
Laget av hampfibre og resirkulerbart bico bindemiddel

Normann Copenhagen Bit Barstool

Normann Copenhagen Bit Stool

Bit-kolleksjonen til **Normann Copenhagen** er laget av små biter av resirkulert husholdnings- og industrielt plastavfall.

En innovativ materialkomposisjon som gir et særpregt, pikselert uttrykk og en slitesterk overflate. Bit-kolleksjonen passer både til innendørs og utendørs miljøer.



NYHET

VISSTE DU AT?
Mater Alder Collection er laget av kaffeskall eller treavfall blandet med bioplast



Mater Eternity Chair



Mater Eternity Chair

VISSTE DU AT?
Mater Eternity Chair sitt skall er laget av **resirkulert** fiberbaserte avfallsmaterialer og resirkulert plast. Avhengi av fargekombinasjonen kommer avfallet fra forbrukeravfall som elektronikk, blandet med enten treavfall eller kaffeavfall.

TREND REDESIGN AV MØBLER

REDESIGN HANDLER OM Å GI MØBLER NYTT LIV

HVERT PRODUKT FORTELLER SIN EGEN
HISTORIE

Flokk tilbyr deler som enkelt kan repareres eller byttes ut, inkludert trekk. De har fokus på gode og holdbare materialer og resirkulert plast, aluminium og stål i produksjonen. [Les mer her.](#)

Fora Form gir originale Fora Form produkter nytt liv gjennom konseptet Fora ReForm. I tillegg får produktet en oppdatert EPD som beviser Co2 besparelsen ved bruk av Fora ReForm sett i forhold til å kjøpe et nytt produkt. [Les mer her.](#)

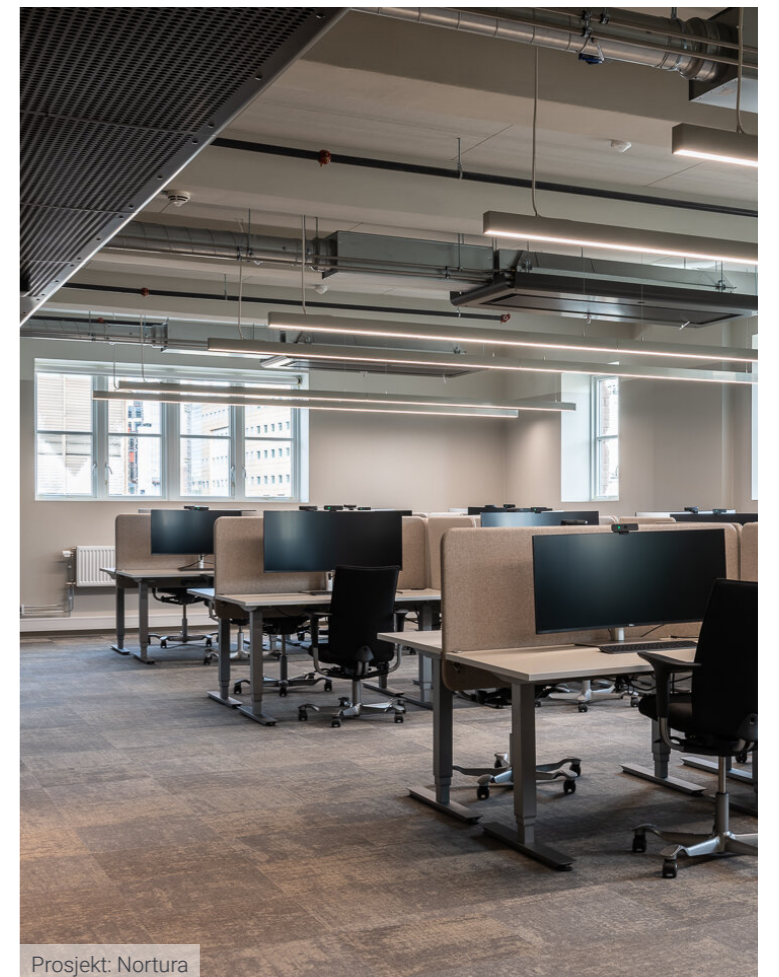
Redesign av Lamilux stoler - Pusset, beiset og trekt om med lammeskinn.
[Prosjekt: Nortura](#)



Prosjekt: Nortura



Gamle HÅG Capisco som har blitt trekt om i nytt tekstil



Prosjekt: Nortura



Audo Copenhagen Androgyne Dining Table, Ready Dining Chair og nyheten Hashira Linear Pendant Lamp



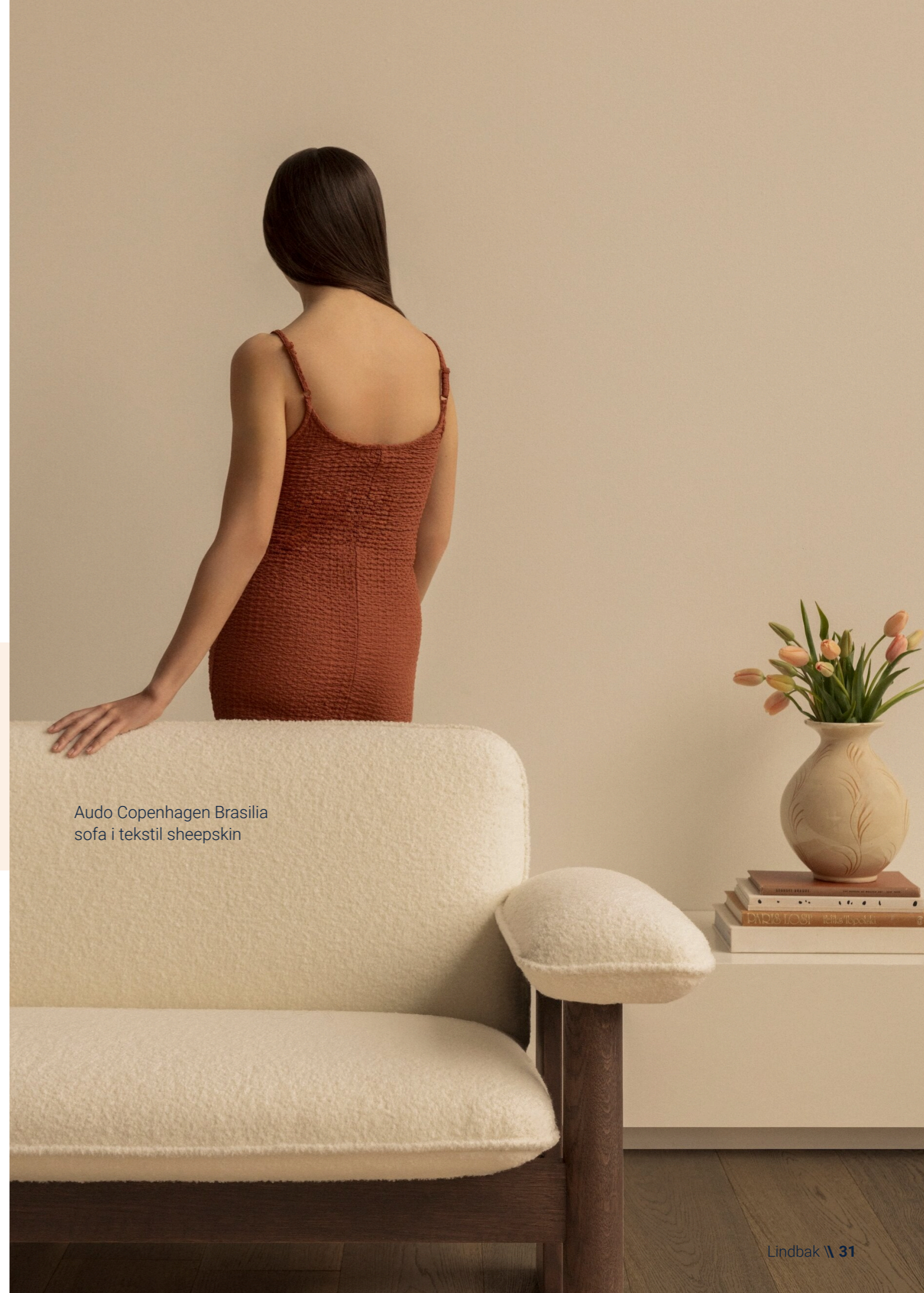
Gubi Gravity Striped Table Lamp

VARME NYANSER OG TEKSTILER INNBYDENDE OG KOSELIG ATMOSFÆRE

Varme nyanser og tekstiler er nøkkelen til å skape en innbydende og koselig atmosfære. Rike brune nyanser gir rommet liv, mens tekstiler i ull og lin tilfører en følelse av komfort og mykhet.



LK Hjelle Siesta Soft



Audo Copenhagen Brasilia sofa i tekstil sheepskin

NYHETER



Audo Copenhagen Reverse Table lamp



Edsbyn Fanett stol



&Tradition RFH Lounge Chair



Abstracta x Verk

VI GÅR MOT LYSERE TIDER

NYHETER - UTEMØBLER

HAY Palissade Cord kolleksjon



NYHET



Muuto Settle sofa



HAY Palissade Cord kolleksjon

Utesesongen står nå for tur. Våre tips er blant annet å velge **holdbare møbler** som varer i flere år, og ta **hensyn til sol- og regnforhold**. I tillegg er det lurt å sørge for løsninger som er enkle å flytte, stable og rengjøre.



&Tradition Ville



NYHETER

&Tradition Ville



Mater Ocean i ny farge
Den brente røde versjonen er laget av post-forbruker e-avfal



**BESØK VÅR NETTSEIDE
OG BLI INSPIRERT**

På lindbak.no deler vi bilder fra prosjekter vi har levert. Både arbeidsplasser, sosiale soner, spiseområder, møterom med mer.

Sjekk ut [de nyeste prosjektene her](#) eller på [vår instagramkonto!](#)

LINDBAK